

令和3年度学生定期健康診断のお知らせ

1.WEB 問診

全学生が対象です。下記の Link か QR コードからログインして、令和3年4月6日(火)～5月14日(金)の間に、必ず回答してください。健康診断証明書を発行するためには、WEB 問診が回答済みであることを必須条件とします。

Link : <https://forms.office.com/r/GaBhfKzPjF>

【QR コード】



2.メンタルヘルス調査

学部1年生、大学院1年生、3年次編入生が対象です。

「令和3年度健康診断『メンタルヘルス調査』」を見て、令和3年4月30日(金)までに必ず回答してください。

3.胸部 X 線検査

胸部 X 線検査の対象学生は以下のとおりです。

- ・学部1年生
- ・介護実習・教育実習等の予定がある学生
- ・***共同教育学部2年生、教育学部3、4年生は必ず受診を！**
- ・進学・就職活動等で健康診断証明書の発行を希望する学生
- ・最近家族や友人で結核にかかった人がいる学生

注意：WEB 問診の Microsoft アカウントは、cc のままではログインできません。

Mail 欄の入力は

～@cc.utsunomiya-u.ac.jp ではなく
～@s.utsunomiya-u.ac.jp と変更し、
パスワードも入力してログインして下さい。

***受診日時については以下のとおりです。**

新型コロナウイルス感染拡大防止の観点から、健康診断を受診する場合は、事前の予約が必要です。

胸部 X 線検査は原則として予約制ですが、やむを得ない理由で当日受診を希望される場合は、当日受付でご相談ください。

学部1年生は入学式当日に配布した健康診断関連の配布物中に入っている「令和3年度 学生定期健康診断 学部新入生 日程表」を見て、指定された日時（令和3年4月6日、7日）に受診してください。

学部1年生以外の学生は、予約システムから健康診断受診日時（令和3年4月8日～14日、ただし土日は除く）を事前に予約してください。

予約システムを使った予約の取り方は、「予約システムを使った健康診断（胸部 X 線検査）予約の取り方」をご覧ください。

尿容器・紙コップ・学生健康診断受診票は、学務部学生支援課（峰キャンパス学務棟2階）、陽東学務課（陽東キャンパス図書館内）に事前に取りにきてください。予約当日は忘れずにお持ちください。

4.尿検査

全学生が対象です。

胸部 X 線検査の対象外の学生であっても、健康診断期間中（4月8日～14日、ただし土日を除く）の受付時間内に、受付まで提出してください。その際、一緒に令和3年度 学生健康診断受診票を提出してください。尿容器・紙コップ・学生健康診断受診票は、学務部学生支援課（峰キャンパス学務棟2階）、陽東学務課（陽東キャンパス図書館内）に取りにきてください。なお、1年生には入学式にて配布しております。出席されていない場合には保健管理センターにお問い合わせください。

5.計測

胸部レントゲン検査の対象学生は、健康診断期間中（4月8日～14日、ただし土日を除く）の受診当日に、学年毎に指定された項目について計測を実施します。計測会場は大学会館2階多目的ホールです。スタッフの指示に従って計測してください。

***胸部 X 線検査の対象外の学生は、下記の日程で健康診断（計測）を実施します。**

期間中、都合の良い日時に受診してください。

特に予約する必要はありませんが、健康診断会場が密にならないように、別の日時に出直していただくようお願いすることがあります。新型コロナウイルス感染拡大防止の観点からのお願いですので、学生の皆さんのご理解ご協力をお願いします。

峰キャンパス

期間：令和3年4月15日～4月21日
（ただし土日は除く）
時間：10:00～12:15、13:45～15:00
会場：保健管理センター

陽東キャンパス

期間：令和3年4月22日～4月28日
（ただし土日は除く）
時間：10:00～12:15、13:45～15:00
会場：保健管理センター陽東分室

6.その他の注意事項

「学生定期健康診断時の注意事項」をよく読んで、

学生証持参（忘れた人は受診できません）

不織布マスク着用

白無地の T シャツ着用（胸部 X 線検査対象者）

で来てください。

体調の悪い人は絶対に受けないでください。

健診当日、非接触型の体温計による検温を行います。事前に自宅で検温し、37.5℃以上の発熱がある場合は登校しないでください。

健康診断を受診する際に配慮が必要な学生は事前に保健管理センターお問い合わせください。

<問い合わせ先>

峰地区保健管理センター 028-649-5123

陽東地区保健管理センター陽東分室 028-689-6347

令和3年度 学生定期健康診断日程表（胸部X線検査を受ける学生が対象です。）

健康診断受付時間 8:30~11:30 13:00~16:30

	対象者		月日		受付時間	検査項目					
	学年	区分				身長 体重	血圧	視力	尿検査	胸部 X線	
学部 部 生	1 年生	地域デザイン科学部 工学部(212101~212200)	4/7	水	8:30~11:30	○			○	○	
		国際学部	4/6	火	8:30~11:30	○			○	○	
		共同教育学部	4/6	火	8:30~11:30	○			○	○	
		工学部(212201~最後まで)	4/7	水	13:00~16:30	○			○	○	
		農学部	4/6	火	13:00~16:30	○			○	○	
	2 年 生	共同教育学部	学部1年生以外の胸部X線検査の対象者で予約の取り方は、欄外下(4)をご覧ください。 1) 介護実習・教育実習等の予定がある人。 共同教育学部2年生、教育学部3・4年生は必ず受けてください。 2) 進学・就職活動等で「健康診断証明書」が必要な人 3) 最近家族や友人で結核に罹った人がいる人				○	○	○	○	○
		教育学部					○	○	○	○	○
		地域デザイン科学部					○			○	○※
		国際学部					○			○	○※
		工学部					○			○	○※
	編3 入 生 次	農学部					○			○	○※
		地域デザイン科学部					○	○	(○)	○	○※
		国際学部					○	○	(○)	○	○※
		教育学部					○	○	○	○	○
		工学部					○	○	(○)	○	○※
	4 年 生	農学部					○	○	(○)	○	○※
地域デザイン科学部						○	○	(○)	○	○※	
国際学部						○	○	○	○	○	
教育学部						○	○	(○)	○	○※	
工学部						○	○	(○)	○	○※	
大 学 院 生	修 専 門 1 年 士 職	地域創生科学研究科		4/8~4/14(土日除く) 8:30~16:30までの期間の中で各自予約システムから予約を入れてください。			○	○		○	○※
		教育学研究科				○	○		○	○※	
	修 専 門 2 年 士 職	地域創生科学研究科				○	○	(○)	○	○※	
		教育学研究科				○	○	(○)	○	○※	
	博 士 前 1 年 期	農学研究科				○	○	(○)	○	○※	
		地域創生科学研究科				○	○		○	○※	
	博 士 前 2 年 期	国際学研究科				○	○	(○)	○	○※	
		工学研究科				○	○	(○)	○	○※	
	博 士 後 1 年 期	地域創生科学研究科				○	○		○	○※	
		国際学研究科				○	○		○	○※	
		工学研究科				○	○		○	○※	
	博 士 後 2 年 期	連合農学研究科				○	○		○	○※	
		連合農学研究科				○	○		○	○	
		国際学研究科				○	○	(○)	○	○※	
	博 士 後 3 年 期	工学研究科				○	○	(○)	○	○※	
		連合農学研究科				○	○	(○)	○	○	
連合農学研究科				○	○	(○)	○	○			

*印：対象者で予約した方のみ受けられます。

- 1) 学生証を必ず持参してください。学生証を忘れた人は受診できません。
- 2) 受付予約時間の5~10分前には会場にお越しください。
- 3) 学部1年生は、4/6・4/7の決められた受付予約時間の中で受診をするようにしてください。(予約時間については、事前に配付した日程表をご覧ください。)
- 4) 学部1年生以外の胸部X線検査対象者は、予約システムより予約を取ります。
教育実習(共同教育学部2年生、教育学部3・4年生は必ず受診してください)や就職活動等で健康診断証明書が必要となる方は、4/8~4/14(土日除く)8:30~16:30までの期間の中で予約を入れてください。
*予約システムから予約を取る方法については、大学ホームページや保健管理センターが作成したチラシをご覧ください。
- 5) 視力は教育実習や健康診断証明書が必要な人のみ測定してください。
- 6) 自宅で検温をしてから不織布マスク装着のうえ健康診断会場へお越しください。
- 7) 体調不良時には、絶対に受けなくてください。
- 8) 胸部X線検査がスムーズにできるように、一番下には白無地のTシャツを着用してその上に上着を1枚羽織ってきてください。上着を脱いだらすぐに胸部X線検査ができるように準備をお願いします。

保健管理センター連絡先 : 峰キャンパス (028-649-5123) 陽東キャンパス (028-689-6347)

学生定期健康診断時の注意事項（学部1年生用）

『健康診断受診票』に学籍番号、氏名等必要事項を記入後、
『受診日の早朝尿』を採取し、受付までお持ち下さい。

*各自『学生証』を、忘れずにお持ち下さい。（学生証を忘れた人は受診できません。）

1. 受付予約時間の5～10分前には、健康診断会場にお越しください。
受付予約時間については、別紙参照のうえ確認してください。
2. 「身長・体重」「尿検査」「胸部レントゲン」を全員受けてください。
3. 「胸部X線検査」のX線受付は大学会館1F入口（外側）になります。
指定された日時に来てください。

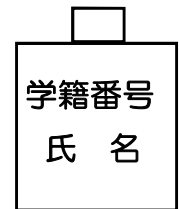
4. 尿検査

尿は起床後最初の尿を採って下さい。

尿容器には油性マジックで学籍番号と名前を書いて下さい。

受付に提出してください。

期間中に提出できない人（女子学生）はスタッフに相談して下さい。



5. 服装・荷物

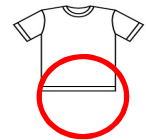
白無地のTシャツを着用し、貴重品は持たずに軽装で来て下さい。

胸部X線検査がスムーズにできるように、一番下には白無地のTシャツを着用して
その上に上着を1枚羽織ってきてください。

上着を脱いだらすぐに胸部X線検査ができるように準備をお願いします。

※ワンピースなど上下つながった衣服は着ないでください。

また、アクセサリー類はつけないでください。



貴重品等の管理は、各自でお願いします。

6. 自宅で検温をしてから不織布マスク着用の上、健康診断会場へお越しください。
7. 体調不良時には絶対に受けないでください。
8. 健康診断中は、3密の回避のため学生同士2m間隔をあける。お話をしない。
手指の消毒・検温等感染拡大防止に努め健康診断が短時間で終了するように
ご協力をお願いします。

「健康診断受診票」は、尿検査提出時必ず回収場所(受付)に提出してください。

<問い合わせ先>

保健管理センター（峰キャンパス） 028-649-5123

保健管理センター陽東分室（陽東キャンパス） 028-689-6347

※健康診断受診後、再診察や再検査の必要な人は、学部および保健管理センター掲示板に学籍番号を
掲示します。

胸部X線検査を受ける人用

※受けない人は裏面へ

学生定期健康診断時の注意事項

(学部1年生以外の胸部X線検査を受ける学生用) **要予約**

『健康診断受診票』に学籍番号、氏名等必要事項を記入後、

『受診日の早朝尿』を採取し、受付までお持ち下さい。

各自『学生証』を、忘れずにお持ち下さい。学生証を忘れた人は受診できません。

1. 「身長・体重」「血圧」「尿検査」「胸部X線検査」は全員受けて下さい。
2. 「視力」は、教育実習等の予定がある人・健康診断証明書が必要な人が受けてください。
※メガネ・コンタクトレンズ使用の学生は、矯正視力のみ測定です。
(メガネの方は忘れずにお持ちください。メガネやコンタクトレンズを忘れた人は視力測定をしないでください。)
3. X線受付は学生会館1F入口(外側)になります。事前に予約システムからの予約が必要です。
各自予約した日時に来てください。

4. 尿検査

尿は起床後最初の尿を採って下さい。

尿容器には油性マジックで学籍番号と名前を書いて受付に提出してください。

検査日に採尿できない人は、健康診断期間中に受付に提出して下さい。

期間中に提出できない人(女子学生)はスタッフに相談して下さい。

5. 服装・荷物

白無地のTシャツを着用し、貴重品は持たずに軽装で来て下さい。

胸部X線検査がスムーズにできるように、一番下には白無地のTシャツを着用してその上に上着を1枚羽織ってきてください。

上着を脱いだらすぐに胸部X線検査ができるように準備をお願いします。

※ワンピースなど上下つながった衣服は着ないでください。

また、アクセサリ類はつけないでください。貴重品等の管理は、各自でお願いします。

6. 自宅で検温をしてから不織布マスク着用の上、健康診断会場へお越しください。

7. 体調不良時には、絶対に受けないでください。

8. 健康診断中は、3密の回避のため学生同士2m間隔をあける。お話をしない。

手指の消毒・検温等感染拡大防止に努め健康診断が短時間で終了するようご協力をお願いします。

「健康診断受診票」は、尿検査提出時必ず回収場所(受付)に提出してください。

対象者のみ予約となっております。教務ポータルサイトから予約システムに入り予約を取ってください。

<問い合わせ先> 保健管理センター(峰キャンパス)

028-649-5123

保健管理センター陽東分室(陽東キャンパス)

028-689-6347

※健康診断受診後、再診察や再検査の必要な人は、学部および保健管理センター掲示板に学籍番号を掲示します。



胸部X線検査を受けない人用

※受ける人は裏面へ

学生定期健康診断時の注意事項 予約不要

(学部1年生以外の胸部X線検査を受けない学生用)

『健康診断受診票』に学籍番号、氏名等必要事項を記入後、4/8~4/14(土日除く)の期間で『受診日の早朝尿』を採取し、受付までお持ち下さい。各自『学生証』を、忘れずにお持ち下さい。学生証を忘れた人は受診できません。

1. 尿検査は全員受けてください。

尿は起床後最初の尿を採って下さい。

尿容器には油性マジックで学籍番号と名前を書いて受付に提出してください

検査日に採尿できない人は、健康診断期間中に受付に提出して下さい。

期間中に提出できない人(女子学生)はスタッフに相談して下さい。

□
学籍番号
氏名

2. 「身長・体重」「血圧」は以下のとおり別に設定された期間に受けてください。

対象	日付	時間	実施キャンパス
国際学部・農学部・ 大学院・連合大	4/15~4/21 (土日除く)	10:00~12:15 13:45~15:00	保健管理センター (峰キャンパス)
地域デザイン学科・ 工学部・大学院	4/22~4/28 (土日除く)	10:00~12:15 13:45~15:00	保健管理センター陽東分室 (陽東キャンパス)

*大学院生は、峰・陽東どちらのキャンパスで受けてもかまいません。

3. 自宅で検温をしてから不織布マスク着用のうえ、健康診断会場へお越しください。

4. 体調不良時には絶対に受けないでください。

5. 健康診断中は、3密の回避のため学生同士2m間隔をあける。お話をしない。

手指の消毒・検温等感染拡大防止に努め健康診断が短時間で終了するようご協力をお願いします。

「健康診断受診票」は、尿検査提出時必ず回収場所(受付)に提出してください。

<問い合わせ先>

保健管理センター(峰キャンパス) 028-649-5123

保健管理センター陽東分室(陽東キャンパス) 028-689-6347

※健康診断受診後、再診察や再検査の必要な人は、学部および保健管理センター掲示板に学籍番号を掲示します。

	新入生(1年次生)
	編入生(3年次生)
	在学生・大学院生

令和3年度 学生健康診断受診票

※事前に太枠の中を各自が記入の上、健康診断を受診して下さい

受診日:2021年 4月 日

学籍番号		学年	年次	ふりがな氏名	男・女・その他
学部・研究科		学科・専攻		生年月日	年 月 日
住所					
TEL (携帯電話番号)					

該当するものを、○で囲んでください

I 現在の健康状態(心身ともに)

- 1 良好
- 2 不良 (具体的に:)

II 過去1年間の健康状態(心身ともに)

- 1 健康であった(1, 2回風邪をひいた程度)
- 2 病気をした(病名:)
(治療をした病院名:)

III 結核について

- 1 かかったことはない
- 2 かかったことがある
(何歳のとき? 歳:治療期間 年 ヶ月)
- 3 この1~2年に結核患者と接触の機会があった

IV 感染症について

- 1 下記感染症にかかったことがありますか
- ・麻疹(はしか) ①ある(歳の頃) ②ない
 - ・風疹(ふうしん) ①ある(歳の頃) ②ない
 - ・ムンプス(おたふくかぜ)①ある(歳の頃) ②ない
 - ・水痘(みずぼうそう) ①ある(歳の頃) ②ない

V 生活習慣について

- (1) あなたはたばこを吸いますか
- 1 現在吸っている
- 2 過去に吸っていた 歳から 年間
- 3 まったく吸わない 本数 1日 本
- (2) あなたはお酒を飲みますか
- 1 毎日飲む 2 時々飲む
- 3(ほとんど)飲まない
- (3) あなたは運動しますか
- 1 毎日運動する 2 時々運動する
- 3(ほとんど)運動しない
- (4) あなたの1日の睡眠時間はどのくらいですか
- 平均 約 時間(整数で記入)
- (5) あなたは朝食を食べますか
- 1 毎日食べる 2 時々食べる
- 3(ほとんど)食べない
- (6) 体重や食事や睡眠に関して何か困っていることはありますか
- 1 ない 2 ある ()
- 女子学生にお聞きします**
- ①生理不順はありますか
- 1 ない 2 ある

こころの健康チェック表 K6

過去30日の間にどれくらいの頻度で次のことがありましたか。あてはまるところに○をつけてください。次に、得点欄の□に○をつけた点数を記入し、縦の合計点数を集計欄の□に記入してください。

質 問	全くない	少しだけ	時々	たいてい	いつも	得点欄
1 神経過敏に感じましたか	0	1	2	3	4	
2 絶望的だと感じましたか	0	1	2	3	4	
3 そわそわ、落ち着かなく感じましたか	0	1	2	3	4	
4 気分が沈み込んで、何が起ころしても気が晴れないように感じましたか	0	1	2	3	4	
5 何をするのも骨折りだと感じましたか	0	1	2	3	4	
6 自分は価値のない人間だと感じましたか	0	1	2	3	4	

集 計

■内 科

I 診察所見

- 1 異常なし 2 異常あり

II 異常ありの場合疑われる疾患をチェックしてください

- [貧血] [甲状腺腫] [心雑音] [不整脈] [その他]

III 必要項目をチェックしてください

- 再診察 心電図検査 聴力検査 耳鼻科検診 眼科検診 貧血検査

医師氏名 _____

※この「受診票」は、検査終了後必ず大学会館2Fの健康診断回収場所に提出してください

※この受診票を健康診断の内科診察および保健指導、調査・研究(詳細は掲示を参照)の目的以外に使用することはありません

対象：学部・大学院 1 年生と編入生
令和 3 年度健康診断
『メンタルヘルス調査』

日時

2021 年 4 月 30 日まで

総合メディア基盤センターから Microsoft
account が付与されてから。

回答方法

- WEB で記入をお願いします。
- パソコン・携帯電話のどちらでも可。
- 下記の Link か QR コードから大学のメールアドレスでログインしてください。
- Web 問診への Link

<https://forms.office.com/r/RgXwzuxH6b>

- 注意点：cc のままだとログインできません

ここを変更

この部分は共通です

◇ "****@cc.utsunomiya-u.ac.jp"

個人別です

◇ "****@s.utsunomiya-u.ac.jp"

Mail の「cc」を「s」に変更し、Microsoft account
の Password を入力して Log in してください。



宇都宮大学
UTSUNOMIYA UNIVERSITY
保健管理センター

連絡先

Tel:

028-649-5123

Email:

hoksenta@miya.jm.
utsunomiya-u.ac.jp

事後面談

回答内容により、掲示、
電話、Mail 等により
個別に当センターからご
連絡することがあります。




情報保護

当センターにて個人情報
として保護し、健康診断
の心理面接及び保健指
導、調査研究以外に使
用しません。


QR コード



令和3年度学生健康診断案内図

-  受付・尿回収：大学会館と4号館間の駐輪場
-  胸部レントゲン受付：大学会館前広場（外）
-  計測会場：大学会館2階多目的室

●峰キャンパス

はじめに、 受付・尿回収にお越しください。検温・手指消毒を行います。



予約システムを使った健康診断（胸部 X 線検査）予約の取り方

「教育実習」や「就職活動」等で健康診断証明書が必要となる方を対象に健康診断を実施します。
共同教育学部 2 年生、教育学部 3、4 年生は全員必ず受けてください。

- その他、
- ①最近、家族や友人で結核に罹った人がいる人
 - ②介護実習、教育実習等の予定がある人
 - ③進学・就職活動等で「健康診断証明書」が必要な人

以上の人は健康診断（胸部 X 線検査）の対象となりますので、期間内に予約を入れ健康診断を受けるようにしてください。

1. 健康診断実施期間

4月8日（木）～4月14日（水） ※土日は除く
8：30～11：30 / 13：00～16：30まで
〈予約時間の5～10分前には来場してください〉

2. 注意点

- ◎学生健診の予約は、教務ポータルにログイン後、該当項目から予約カレンダー画面に移動して行います。
- ◎昨年度から在学している学生は、メンテナンス期間以外いつでも教務ポータルにログインできます。
- 入学・編入・進学に伴い学籍番号を新しく取得した方（学部・院の新生と学部3年次編入生）は、4月8日（木）に教務ポータル関連のオリエンテーションがあります。
予約システム利用対象者（学部新生以外の学生）のうち、「院の新生」と「学部3年次編入生」は、このオリエンテーション後に教務ポータルと予約システムをご利用ください。

※この健康診断（胸部 X 線検査）は原則として事前予約制ですが、やむを得ない理由で当日受診を希望される場合は、当日受付でご相談ください。

3. 予約サイトへのリンク

- ◎横の QR コードか下記のリンクから
まず教務ポータルへの移動・ログインをお願いします。

[学生生活便利帳 | 宇都宮大学 \(utsunomiya-u.ac.jp\)](https://utsunomiya-u.ac.jp)

※予約カレンダーの利用には
教務ポータルへのログインが必須です。



【宇大ホームページ・教務ポータル紹介画面 QR コード】 →
このページから教務ポータルへ移動しログインしてください。