

# 宇都宮大学

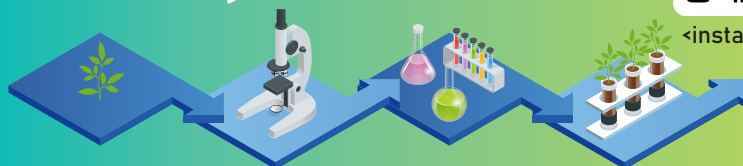
## 農学部



<instagram>



<HP>



# オープンキャンパス

## 生物資源科学科

生物学や科学の基礎をもとに、農業やバイオサイエンスを学ぶ

## 森林科学科 (演習林)

森林と林業・林産業について実践的な専門家を養成する

## 応用生命化学科

生命・食品・環境の分野における、様々な問題の解決を探る

## バイオサイエンス教育研究センター

生命現象を分子レベルで解析し最先端研究を展開する技術者を養成する

## 農業環境工学科

人類の持続的な生存のために、環境を学び、科学する

## 雑草管理教育研究センター

生態系バランスと人間活動の良好な関係を科学の力で作り出す

## 農業経済学科

社会科学の視点から食や農の問題にアプローチできる人材を養成する

## 附属農場

農学の専門分野を実践的に学び食と生命に関する基盤を学ぶ

### ★オンライン型申込受付中!

来学型は受付終了しました。オンライン型は引き続き申込受付中です。下記二次元バーコードか URL からお申込みください。

来学型 8月6日 (土)

第1部: am10:00 ~

第2部: pm13:00 ~

※2部制で開催 (定員あり)

[申込URL]  
http://

満員御礼  
受付終了しました

オンライン型 9月24日 (土)

pm14:00 ~

※Zoom開催 (定員なし)

[申込サイト URL]

[https://daigakujc.jp/toc\\_2383.html](https://daigakujc.jp/toc_2383.html)



在学生との座談会、模擬実験・実習・授業、学部・学科ガイダンス  
キャンパス内・施設見学、農場・演習林・センターの紹介など、  
イベント盛りだくさん!

# Summer 2022