

群馬県

県、男女、年齢(各歳・5歳階級)別人口

平成30年10月1日現在

年齢	総数	男	女
総数	1,949,756	963,308	986,448
0～4	70,156	35,978	34,178
0	13,211	6,816	6,395
1	13,958	7,164	6,794
2	14,356	7,412	6,944
3	14,310	7,210	7,100
4	14,321	7,376	6,945
5～9	78,953	40,352	38,601
5	14,929	7,605	7,324
6	15,023	7,570	7,453
7	16,129	8,223	7,906
8	16,007	8,261	7,746
9	16,865	8,693	8,172
10～14	87,180	44,762	42,418
10	17,074	8,899	8,175
11	17,207	8,726	8,481
12	17,171	8,729	8,442
13	17,496	9,062	8,434
14	18,232	9,346	8,886
15～19	96,859	49,900	46,959
15	18,544	9,571	8,973
16	19,218	9,802	9,416
17	19,290	9,785	9,505
18	19,904	10,305	9,599
19	19,903	10,437	9,466
20～24	89,013	46,935	42,078
20	20,379	10,516	9,863
21	19,368	10,251	9,117
22	16,971	8,924	8,047
23	16,158	8,660	7,498
24	16,137	8,584	7,553
25～29	84,756	44,960	39,796
25	16,065	8,439	7,626
26	16,717	8,847	7,870
27	16,796	8,933	7,863
28	17,276	9,273	8,003
29	17,902	9,468	8,434

栃木県

栃木県 年齢別(各歳)・性別人口

平成30(2018)年10月1日現在

年齢	総数	男	女
総数	1,952,926	973,794	979,132
0～4	73,202	37,739	35,463
0	13,866	7,218	6,648
1	14,555	7,513	7,042
2	15,158	7,816	7,342
3	14,808	7,656	7,152
4	14,815	7,536	7,279
5～9	80,358	41,214	39,144
5	15,540	7,948	7,592
6	15,571	7,977	7,594
7	16,147	8,289	7,858
8	16,334	8,448	7,886
9	16,766	8,552	8,214
10～14	86,781	44,625	42,156
10	17,253	9,012	8,241
11	16,909	8,653	8,256
12	17,271	8,805	8,466
13	17,430	8,969	8,461
14	17,918	9,186	8,732
15～19	92,977	47,635	45,342
15	18,091	9,260	8,831
16	18,745	9,528	9,217
17	18,956	9,594	9,362
18	18,513	9,628	8,885
19	18,672	9,625	9,047
20～24	85,216	45,164	40,052
20	18,894	9,839	9,055
21	17,946	9,269	8,677
22	16,294	8,600	7,694
23	16,025	8,751	7,274
24	16,057	8,705	7,352
25～29	90,136	48,434	41,702
25	16,670	9,059	7,611
26	17,510	9,401	8,109
27	17,971	9,679	8,292
28	18,845	10,151	8,694
29	19,140	10,144	8,996

埼玉県

県、男女、年齢(各歳・5歳階級)別人口

平成30年10月1日現在

年齢	総数	男	女
総数	7,343,733	3,679,187	3,664,546
0～4	293,813	150,553	143,260
0	55,199	28,458	26,741
1	58,795	30,101	28,694
2	58,851	30,168	28,683
3	60,545	30,972	29,573
4	60,423	30,854	29,569
5～9	313,784	161,056	152,728
5	61,111	31,424	29,687
6	62,438	32,275	30,163
7	62,709	32,151	30,558
8	63,553	32,465	31,088
9	63,973	32,741	31,232
10～14	323,095	165,793	157,302
10	64,078	32,984	31,094
11	62,401	31,941	30,460
12	64,541	33,024	31,517
13	65,161	33,500	31,661
14	66,914	34,344	32,570
15～19	345,850	177,201	168,649
15	67,400	34,687	32,713
16	68,421	35,110	33,311
17	67,628	34,657	32,971
18	69,723	35,610	34,113
19	72,678	37,137	35,541
20～24	379,717	195,365	184,352
20	74,624	38,439	36,185
21	74,715	38,489	36,226
22	78,153	40,141	38,012
23	75,986	38,958	37,028
24	76,239	39,338	36,901
25～29	391,062	202,933	188,129
25	77,173	39,793	37,380
26	75,757	39,378	36,379
27	76,969	39,849	37,120
28	80,390	41,807	38,583
29	80,773	42,106	38,667

資料：県統計課「埼玉県町(丁)字別人口調査結果報告」(各年1月1日現在)

大学等進学率

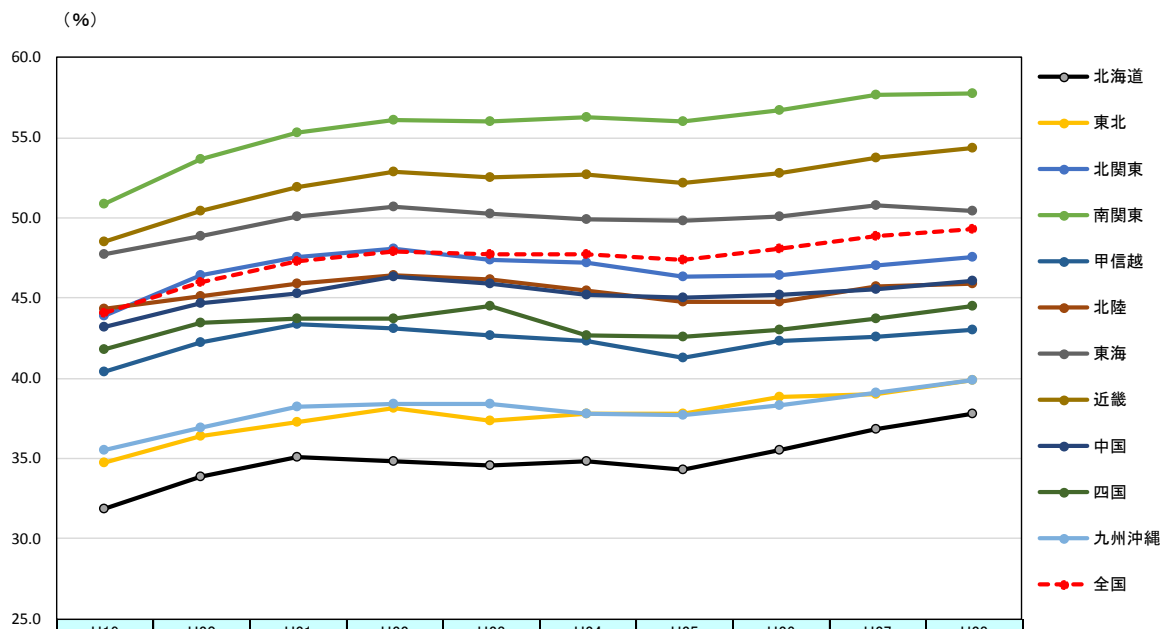
(大学、短期大学、大学・短期大学の通信教育部等)

年度 (平成)	群馬県		栃木県		埼玉県		全国平均
	卒業生 総数	大学等 進学率	卒業生 総数	大学等 進学率	卒業生 総数	大学等 進学率	大学等 進学率
25	17,653	51.2	18,269	52.3	57,520	56.5	53.2
26	16,877	51.8	17,391	50.8	55,057	56.7	53.8
27	17,441	52.1	17,491	52.0	57,093	57.2	54.5
28	17,065	52.6	17,554	52.1	57,150	56.9	54.7
29	17,056	52.2	17,493	51.8	57,262	57.6	54.7
30	17,071	51.9	17,139	52.5	56,970	57.2	54.7

各県の学校基本調査データより

■ 2007年44.1%→2016年49.3%(5.2ポイント上昇)

- ・ 全国で2007年44.1%→2016年49.3%と、10年間で5.2ポイント上昇。
2007～2009年の3年間は上昇率が高く3.2ポイント上昇(44.1%→47.3%)。
2009～2013年の5年間は横ばいのトレンド(47.3%→47.4%)。
2013～2016年にかけて1.9ポイントの微増(47.4%→49.3%)。
 - ・ 上昇率が高いのは、1位北海道(118.5)、2位東北(115.0)、3位南関東(113.6)。※
 - ・ 上昇率が低いのは、1位北陸(103.6)、2位東海(105.7)、3位甲信越(106.4)。※
 - ・ 進学率が高いのは、1位南関東(2016年57.8%)、2位近畿(54.4%)、3位東海(50.4%)。
- 注) ※の()内の数値は、2007年を100としたときの2016年の指数



		H19 '07年	H20 '08年	H21 '09年	H22 '10年	H23 '11年	H24 '12年	H25 '13年	H26 '14年	H27 '15年	H28 '16年
全国	進学率	44.1	46.0	47.3	47.9	47.7	47.7	47.4	48.1	48.9	49.3
	割合	100.0	104.3	107.3	108.6	108.2	108.2	107.5	109.1	110.9	111.8
北海道	進学率	31.9	33.9	35.1	34.8	34.6	34.8	34.3	35.5	36.8	37.8
	割合	100.0	106.3	110.0	109.1	108.5	109.1	107.5	111.3	115.4	118.5
東北	進学率	34.7	36.4	37.3	38.1	37.4	37.8	37.8	38.8	39.0	39.9
	割合	100.0	104.9	107.5	109.8	107.8	108.9	108.9	111.8	112.4	115.0
北関東	進学率	43.9	46.4	47.6	48.1	47.4	47.2	46.3	46.4	47.0	47.6
	割合	100.0	105.7	108.4	109.6	108.0	107.5	105.5	105.7	107.1	108.4
南関東	進学率	50.9	53.7	55.3	56.1	56.0	56.3	56.0	56.7	57.7	57.8
	割合	100.0	105.5	108.6	110.2	110.0	110.6	110.0	111.4	113.4	113.6
甲信越	進学率	40.4	42.2	43.4	43.1	42.7	42.3	41.3	42.3	42.6	43.0
	割合	100.0	104.5	107.4	106.7	105.7	104.7	102.2	104.7	105.4	106.4
北陸	進学率	44.3	45.1	45.9	46.4	46.2	45.5	44.8	44.8	45.7	45.9
	割合	100.0	101.8	103.6	104.7	104.3	102.7	101.1	101.1	103.2	103.6
東海	進学率	47.7	48.9	50.1	50.7	50.3	49.9	49.8	50.1	50.8	50.4
	割合	100.0	102.5	105.0	106.3	105.5	104.6	104.4	105.0	106.5	105.7
近畿	進学率	48.5	50.4	51.9	52.9	52.5	52.7	52.2	52.8	53.8	54.4
	割合	100.0	103.9	107.0	109.1	108.2	108.7	107.6	108.9	110.9	112.2
中国	進学率	43.2	44.7	45.3	46.3	45.9	45.2	45.0	45.2	45.6	46.1
	割合	100.0	103.5	104.9	107.2	106.3	104.6	104.2	104.6	105.6	106.7
四国	進学率	41.8	43.5	43.7	43.7	44.5	42.7	42.6	43.0	43.7	44.5
	割合	100.0	104.1	104.5	104.5	106.5	102.2	101.9	102.9	104.5	106.5
九州沖縄	進学率	35.5	36.9	38.2	38.4	38.4	37.8	37.7	38.3	39.1	39.9
	割合	100.0	103.9	107.6	108.2	108.2	106.5	106.2	107.9	110.1	112.4

(特に、埼玉県、神奈川県、山梨県については、**入学定員充足率【H45】の数値が実際よりも高くなっている可能性があるため、精査が必要。**)

※数値精査中

高等教育に関する基礎データ(都道府県別)①

	北海道	青森	岩手	宮城	秋田	山形	福島	茨城	栃木	群馬	埼玉	千葉	
18歳人口【H28】	48,043	13,314	12,377	21,780	9,583	10,977	19,427	29,054	19,019	19,550	65,936	54,860	
高校等卒業生数【H28】	42,908	12,242	11,390	19,749	8,695	10,204	17,387	25,763	17,656	17,307	57,150	48,944	
大学進学者数【H28】	20,555	4,949	4,612	10,145	3,600	4,242	7,668	14,919	9,211	9,192	33,864	29,188	
大学進学率【H28】	42.8%	37.2%	37.3%	46.6%	37.6%	38.6%	39.5%	51.3%	48.4%	47.0%	51.4%	53.2%	
短大進学率【H28】	5.2%	4.5%	4.1%	4.7%	3.6%	5.5%	4.5%	1.6%	4.2%	4.8%	3.0%	3.2%	
専門学校進学率(現役)【H28】	22.3%	15.3%	19.0%	15.3%	18.0%	18.7%	18.5%	17.9%	17.2%	17.2%	17.1%	17.8%	
大学数【H28】	37	10	5	14	7	6	8	9	9	13	28	27	
大学数(国公私別)【H28】	7 5 25	1 2 7	1 1 3	2 1 11	1 3 3	1 2 3	1 2 5	3 1 5	1 0 8	1 4 8	1 1 26	1 1 25	
入学定員【H28】	18,497	3,812	2,416	11,334	2,090	2,634	3,389	7,012	4,638	6,256	24,011	23,458	
入学定員(国公私別)【H28】	5,617 1,095 11,785	1,322 510 1,980	1,030 440 946	2,741 415 8,178	955 665 470	1,685 143 806	945 454 1,990	3,762 170 3,080	910 0 3,728	1,098 1,482 3,676	1,535 395 22,081	2,322 180 20,956	
大学入学者数【H28】	18,716	3,309	2,458	11,602	2,074	2,824	3,253	7,331	4,459	6,353	30,803	26,116	
県外から流入【H28】	4,922	1,464	1,271	5,775	1,230	1,968	1,802	4,479	2,431	3,668	20,308	16,634	
県内から流出【H28】	6,761	3,104	3,425	4,318	2,756	3,386	6,217	12,067	7,183	6,507	23,369	19,706	
流出入差(流入-流出)【H28】	-1,839	-1,640	-2,154	1,457	-1,526	-1,418	-4,415	-7,588	-4,752	-2,839	-3,061	-3,072	
大学進学者数推計【H45】	15,180	3,226	3,177	8,406	2,248	3,105	5,381	11,458	7,839	6,499	26,965	24,039	
大学入学者数推計【H45】	14,397	2,223	1,856	9,027	1,479	2,058	2,450	5,954	3,824	5,078	27,026	22,227	
入学定員充足率推計【H45】	77.8%	58.3%	76.8%	79.6%	70.7%	78.1%	72.3%	84.9%	82.4%	81.2%	112.6%	94.8%	
県内就職率(国公私別)【H26】	56.3% 62.6% 67.6%	34.5% 41.3% 40.7%	41.7% 37.2% 40.7%	35.2% 44.6% 43.5%	38.1% 14.2% 40.7%	29.1% 49.5% 40.7%	39.9% 36.4% 40.7%	24.6% 57.7% 42.2%	34.8% /	42.2% 51.9% 27.7%	42.2% 33.0% 54.8%	22.8% 28.8% 60.0%	21.1%
地域内就職率(国私別)【H26】	59.9% /	67.6% 69.5%	55.7% 70.0%	55.7% 48.4%	62.6% 60.3%	55.7% 53.1%	55.7% 66.3%	55.7% 79.8%	49.4% 79.9%	49.4% 88.9%	49.4% 83.9%	79.6% 84.0%	76.4%

高等教育に関する基礎データ(都道府県別)②

※数値精査中

(特に、埼玉県、神奈川県、山梨県については入学定員充足率(H45)の数値が実際よりも高くなっている可能性があるため、精査が必要。)

	東京	神奈川	新潟	富山	石川	福井	山梨	長野	岐阜	静岡	愛知	三重
18歳人口【H28】	104,632	79,242	22,347	10,098	11,055	7,983	8,748	21,154	20,560	35,404	72,998	18,120
高校等卒業者数【H28】	101,558	66,037	20,059	9,161	10,203	7,348	8,595	18,988	18,029	32,058	63,656	15,952
大学進学者数【H28】	76,039	43,077	9,459	4,527	5,435	3,817	4,930	9,194	9,292	16,890	38,244	7,969
大学進学率【H28】	72.7%	54.4%	42.3%	44.8%	49.2%	47.8%	56.4%	43.5%	45.2%	47.7%	52.4%	44.0%
短大進学率【H28】	6.4%	3.8%	3.0%	4.7%	7.6%	5.8%	6.5%	6.7%	8.5%	3.1%	5.3%	4.1%
専門学校進学率(現役)【H28】	12.2%	15.8%	25.3%	16.5%	13.8%	13.8%	18.2%	21.3%	13.3%	16.8%	12.9%	14.9%
大学数【H28】	137	31	18	5	12	5	7	9	12	14	50	7
大学数(国公私別)【H28】	12 2 123	2 2 27	3 3 12	1 1 3	2 3 7	1 2 2	1 2 4	1 1 7	1 3 8	2 2 10	4 4 42	1 1 5
入学定員【H28】	154,853	36,641	5,835	2,370	5,827	2,095	3,225	3,368	4,820	7,865	40,098	3,030
入学定員(国公私別)【H28】	10,031 1,570 143,252	1,662 1,070 33,909	2,487 583 2,765	1,800 250 320	1,726 350 3,751	855 425 815	825 950 1,450	1,978 80 1,310	1,240 200 3,380	2,145 890 4,830	3,992 1,708 34,398	1,310 100 1,620
大学入学者数【H28】	149,860	48,328	5,948	2,387	5,895	2,285	4,269	3,496	4,608	8,000	42,047	3,149
県外から流入【H28】	99,934	30,898	2,643	1,587	3,542	1,185	2,957	1,928	2,856	3,284	14,759	1,531
県内から流出【H28】	26,113	25,647	6,154	3,727	3,082	2,717	3,618	7,626	7,540	12,174	10,956	6,351
流出入差(流入-流出)【H28】	73,821	5,251	-3,511	-2,140	460	-1,532	-661	-5,698	-4,684	-8,890	3,803	-4,820
大学進学者数推計【H45】	86,793	35,357	6,906	3,397	4,379	2,913	3,698	6,803	7,116	13,950	33,279	6,358
大学入学者数推計【H45】	135,913	42,682	4,502	1,843	4,640	1,728	3,512	2,725	3,691	6,600	35,511	2,627
入学定員充足率推計【H45】	87.8%	116.5%	77.2%	77.8%	79.6%	82.5%	108.9%	80.9%	76.6%	83.9%	88.6%	86.7%
県内就職率(国公私別)【H26】	75.0% 73.5% 66.4%	16.8% 34.0% 23.6%	44.5% 72.4% 66.5%	39.2% 39.0% 47.0%	35.3% 40.7% 47.0%	51.6% 45.3% 47.0%	33.5% 24.3% 66.5%	43.2% 62.3% 66.5%	40.0% 35.0% 54.9%	52.3% 64.5% 54.9%	62.9% 61.3% 54.9%	35.3% 78.7% 58.2%
地域内就職率(国私別)【H26】	82.2% / 81.5%	76.5% / 79.0%	60.1% / 70.9%	78.9% / 61.5%	74.7% / 61.5%	33.3% / 61.5%	63.9% / 70.9%	63.9% / 70.9%	80.6% / 71.5%	73.2% / 71.5%	71.2% / 71.5%	45.2% / 73.2%

高等教育に関する基礎データ(都道府県別)③

※数値精査中

(特に、埼玉県、神奈川県、山梨県については入学定員充足率(H45)の数値が実際よりも高くなっている可能性があるため、精査が必要。)

	滋賀	京都	大阪	兵庫	奈良	和歌山	鳥取	島根	岡山	広島	山口	徳島				
18歳人口【H28】	14,281	23,751	83,765	54,119	14,109	9,930	5,467	6,594	19,115	27,204	13,142	7,021				
高校等卒業者数【H28】	12,656	22,813	74,542	46,442	12,166	8,904	4,900	5,905	17,723	23,468	11,396	6,331				
大学進学者数【H28】	6,882	15,494	47,036	29,241	7,919	4,373	2,147	2,630	8,823	14,672	4,953	3,247				
大学進学率【H28】	48.2%	65.2%	56.2%	54.0%	56.1%	44.0%	39.3%	39.9%	46.2%	53.9%	37.7%	46.2%				
短大進学率【H28】	2.9%	8.3%	6.3%	5.9%	4.0%	2.0%	5.1%	3.8%	7.2%	3.2%	3.4%	5.0%				
専門学校進学率(現役)【H28】	16.7%	13.7%	14.7%	13.8%	13.9%	18.2%	18.9%	21.1%	16.7%	13.0%	17.0%	17.4%				
大学数【H28】	8	34	55	37	11	3	3	2	17	20	10	4				
大学数(国公私別)【H28】	2 1 5	3 4 27	2 2 51	2 3 32	3 2 6	1 1 1	1 1 1	1 1 0	1 2 14	1 4 15	1 3 6	2 0 2				
入学定員【H28】	6,795	31,972	50,582	26,752	4,753	1,520	1,496	1,457	9,149	13,341	4,226	2,943				
入学定員(国公私別)【H28】	950 600 5,245	3,749 846 27,377	4,185 2,776 43,621	2,707 1,782 22,263	730 348 3,675	890 180 450	1,140 276 80	1,157 300 0	2,198 430 6,521	2,338 1,515 9,488	1,917 959 1,350	1,388 0 1,555				
大学入学者数【H28】	7,295	33,415	53,354	27,480	4,872	1,661	1,539	1,497	9,044	13,189	4,384	2,843				
県外から流入【H28】	5,860	25,536	26,895	14,157	3,675	1,171	1,253	1,080	5,231	5,491	3,068	1,624				
県内から流出【H28】	5,447	7,615	20,577	15,918	6,722	3,883	1,861	2,213	5,010	6,974	3,637	2,028				
流出入差(流入-流出)【H28】	413	17,921	6,318	-1,761	-3,047	-2,712	-608	-1,133	221	-1,483	-569	-404				
大学進学者数推計【H45】	6,093	13,371	36,482	23,505	5,727	3,109	1,795	2,257	7,598	12,244	3,839	2,388				
大学入学者数推計【H45】	6,090	27,720	41,609	21,736	3,999	1,247	1,275	1,262	7,512	10,950	3,712	2,103				
入学定員充足率推計【H45】	89.6%	86.7%	82.3%	81.3%	84.1%	82.0%	85.2%	86.6%	82.1%	82.1%	87.8%	71.5%				
県内就職率(国公私別)【H26】	26.3% 27.2% 12.6%	11.3% 43.6% 18.8%	38.9% 46.7% 46.3%	24.4% 36.1% 31.5%	20.5% 31.2% 12.6%	22.9% 56.0% 12.6%	20.4% 40.8% 51.7%	31.1% 27.7%	38.4% 48.4% 51.7%	31.3% 49.0% 60.2%	26.9% 27.7% 51.7%	31.5%	60.5%			
地域内就職率(国私別)【H26】	58.9%	55.4% 21.2%	54.3% 56.5%	62.8% 52.7%	62.7%	55.4%	34%	55.4%	42.8%	64.3%	62.3%	52.3%	64.3% 40.5%	70.0% 47.7%	64.3% 44.6%	75.5%

高等教育に関する基礎データ(都道府県別)④

※数値精査中

(特に、埼玉県、神奈川県、山梨県については入学定員充足率(H45)の数値が実際よりも高くなっている可能性があるため、精査が必要。)

	香川	愛媛	高知	福岡	佐賀	長崎	熊本	大分	宮崎	鹿児島	沖縄	その他									
18歳人口【H28】	9,440	13,827	6,781	48,126	9,173	14,241	17,773	11,174	11,609	16,724	16,635										
高校等卒業者数【H28】	8,537	12,205	6,181	42,094	8,254	12,915	15,719	10,343	10,657	14,928	14,234										
大学進学者数【H28】	4,461	6,296	2,766	22,829	3,532	5,551	7,381	4,088	4,439	5,988	6,097	16,560									
大学進学率【H28】	47.3%	45.5%	40.8%	47.4%	38.5%	39.0%	41.5%	36.6%	38.2%	35.8%	36.7%										
短大進学率【H28】	3.5%	4.7%	4.1%	7.8%	4.7%	3.0%	2.2%	8.1%	2.7%	6.6%	2.8%	※「その他」とは、「外国において、学校教育における12年の課程を修了した者」「専修学校高等課程の修了者」及び「高等学校卒業程度認定試験規則(平成17年文部科学省令第1号)により文部科学大臣が行う高等学校卒業程度認定試験に合格した者」等である(学校教育法施行規則第150条)									
専門学校進学率(現役)【H28】	16.6%	19.0%	19.0%	14.6%	16.8%	16.2%	18.6%	20.5%	17.1%	19.6%	26.7%										
大学数【H28】	4	5	3	34	2	10	9	5	7	6	8										
大学数(国公私別)【H28】	1 1 2	1 1 3	1 2 0	3 4 27	1 0 1	1 3 6	1 1 7	1 1 3	1 2 4	2 0 4	1 3 4										
入学定員【H28】	2,224	3,480	1,935	25,285	1,741	4,019	5,982	3,400	2,510	3,735	3,952										
入学定員(国公私別)【H28】	1,239 90 895	1,770 100 1,610	1,075 860 0	4,111 1,940 19,234	1,291 0 450	1,639 690 1,690	1,722 480 3,780	1,070 80 2,250	1,035 300 1,175	2,120 0 1,615	1,587 640 1,725										
大学入学者数【H28】	2,077	3,439	2,023	25,884	1,744	3,904	5,981	2,987	2,423	3,543	4,275										
県外から流入【H28】	1,292	1,515	1,446	11,143	1,252	2,042	2,661	2,043	1,264	1,611	964										
県内から流出【H28】	3,676	4,372	2,189	8,088	3,040	3,689	4,061	3,144	3,280	4,056	2,786										
流出入差(流入-流出)【H28】	-2,384	-2,857	-743	3,055	-1,788	-1,647	-1,400	-1,101	-2,016	-2,445	-1,822										
大学進学者数推計【H45】	3,752	4,614	2,119	21,652	2,950	4,124	6,417	3,546	3,537	5,213	6,218	12,523									
大学入学者数推計【H45】	1,731	2,837	1,632	23,044	1,553	3,094	5,263	2,447	2,091	3,083	3,981										
入学定員充足率推計【H45】	77.8%	81.5%	84.4%	91.1%	89.2%	77.0%	88.0%	72.0%	83.3%	82.5%	100.7%										
県内就職率(国公私別)【H26】	37.2% 56.3% 60.5%	39.9% 49.4% 60.5%	22.4% 25.2%	42.7% 51.0% 48.9%	31.0%	52.0%	26.3% 34.6% 52.0%	34.6% 55.7% 52.0%	35.7% 52.1% 52.0%	38.9% 42.5% 52.0%	36.8%	52.0%	70.1% 51.2% 52.0%								
地域内就職率(国私別)【H26】	48.0%	75.5%	48.2%	75.5%	42.2%	54.8%	61.3%	74.7%	73.5%	63.5%	73.5%	76.1%	73.5%	63.0%	73.5%	71.4%	73.5%	67.0%	73.5%	75.0%	73.5%

高等教育に関する基礎データ(都道府県別)について

《注》※数値については精査が必要なものもあり、今後修正の可能性がある。特に、埼玉県、神奈川県、山梨県については入学定員と大学入学者数をカウントする都道府県が一致していない等の理由により、入学定員充足率【H45】の数値が実際よりも高くなっている可能性があるため、精査が必要。

- 18歳人口:各県における3年前の中学校卒業者及び中等教育学校前期課程修了者数
- 高校等卒業者数:各県における当該年度の高等学校卒業者数及び中等教育学校後期課程修了者数
- 大学進学者数:各県に所在する高校等を卒業した者で当該年度に全国いずれかの大学に進学した者の数(過年度卒業者等を含む)
- 大学進学率:各県における18歳人口に占める大学進学者数の割合(過年度卒業者等を含む)
- 短大進学率:各県における18歳人口に占める短大進学者数の割合(過年度卒業者等を含む)
- 専門学校進学率(現役):各県における高校等卒業者数のうち、直ちに専門学校へ進学した者の割合(現役進学者のみ)
- 大学数:各県に所在する大学の数(※大学本部の所在地による)
- 入学定員:各県に所在する大学の入学定員(※学部の所在地による)
- 大学入学者数:当該年度に、各県に所在する大学(※入学した学部の所在地による)に入学した者の数(過年度卒業者、高卒認定試験合格者、外国の学校の課程を修了した者等を含む)
- 県外から流入:当該大学の所在する県以外の高校等卒業者で当該大学へ入学した者(過年度卒業者等を含む)
- 県内から流出:当該大学の所在する県内の高校等卒業者で当該県(自県)以外の大学へ入学した者(過年度卒業者等を含む)
- 流出入差(流入-流出):「県外から流入」-「県内から流出」
※《出典》上記のうち、入学定員以外:文部科学省「学校基本統計(平成28年度)」を元に作成、入学定員:文部科学省調べ
- 大学進学者数推計【H45】:各県におけるH45の大学進学率がH27と同率と仮定した場合の各県におけるH45の大学進学者数(国立教育政策研究所による推計)
- 大学入学者数推計【H45】:各県におけるH45の大学進学率がH27と同率と仮定した場合の各県におけるH45の大学入学者数(国立教育政策研究所による推計)
- 入学定員充足率推計【H45】:H45の入学定員がH28と同じ場合の入学定員充足率(国公私立合計)
- 県内就職率(国公私別)【H26】:H26年8月に文部科学省が各大学に対して行ったアンケートにおいて、各県の大学を卒業して就職した者のうち、当該大学の所在県内に就職した者の数。私立大学については学校法人に対する任意のアンケートに対して回答があったものを集計しており、個別大学ごとではなく集計値で公表することを前提にアンケートを実施したため地域単位で括ったデータとなっており、また、各大学が保有する就職地に関するデータは、各大学によって、「学生が就職した本社所在地」で把握している場合と、「学生が配属された地域」で把握している場合の両方があり、集計方法が異なっているため、単純に比較することはできない(例:北海道に本社のある企業の東京支社に配属された場合、「北海道」とカウントするか「東京」とカウントするかが大学によって異なっている)。
- 地域内就職率(国私別)【H26】:H26年8月に文部科学省が各大学に対して行ったアンケートにおいて、各県の大学を卒業して就職した者のうち、当該大学の所在地域内(※)に就職した者の数。

(※)地域区分・・・(国立)「北海道・東北」…北海道、青森、岩手、秋田、宮城、山形、福島 「関東」…栃木、群馬、茨城、埼玉、千葉、東京、神奈川

「中部」…新潟、富山、石川、福井、山梨、長野、岐阜、静岡、愛知 「近畿」…三重、滋賀、京都、大阪、兵庫、奈良、和歌山

「中国」…鳥取、島根、岡山、広島、山口 「四国」…香川、徳島、愛媛、高知 「九州」…福岡、佐賀、大分、長崎、熊本、宮崎、鹿児島、沖縄

(私立)「北海道」…北海道 「東北」…青森、岩手、秋田、宮城、山形、福島 「北関東」…茨城、栃木、群馬 「南関東」…埼玉、千葉、東京、神奈川

「甲信越」…新潟、山梨、長野 「北陸」…富山、石川、福井 「東海」…岐阜、静岡、愛知、三重 「近畿」…滋賀、京都、大阪、兵庫、奈良、和歌山

「中国」…鳥取、島根、岡山、広島、山口 「四国」…香川、徳島、愛媛、高知 「九州」…福岡、佐賀、大分、長崎、熊本、宮崎、鹿児島、沖縄

※公立大学については地域内就職者のデータがない。